

Start Einfügen Seitenlayout Formeln Daten Überprüfen Ansicht

Einfügen Zwischenablage

Schriftart

Ausrichtung

Zeilenumbruch

Verbinden und zentrieren

Zahl

Bedingte Formatierung

Als Tabelle formatieren

Zellenformatvorlagen

sonRAIL

Lärmberechnung Eisenbahn



Schienenrauheit: smooth

Oberbautyp: Holz, UIC60

Fahrzeugtyp: Beton Monoblock, UIC54; Beton Monoblock, UIC60; Beton Bi-Block, UIC54; Stahl, UIC54; Holz, UIC54; Holz, UIC60

Anzahl Achsen: Stahl, UIC54; Holz, UIC54

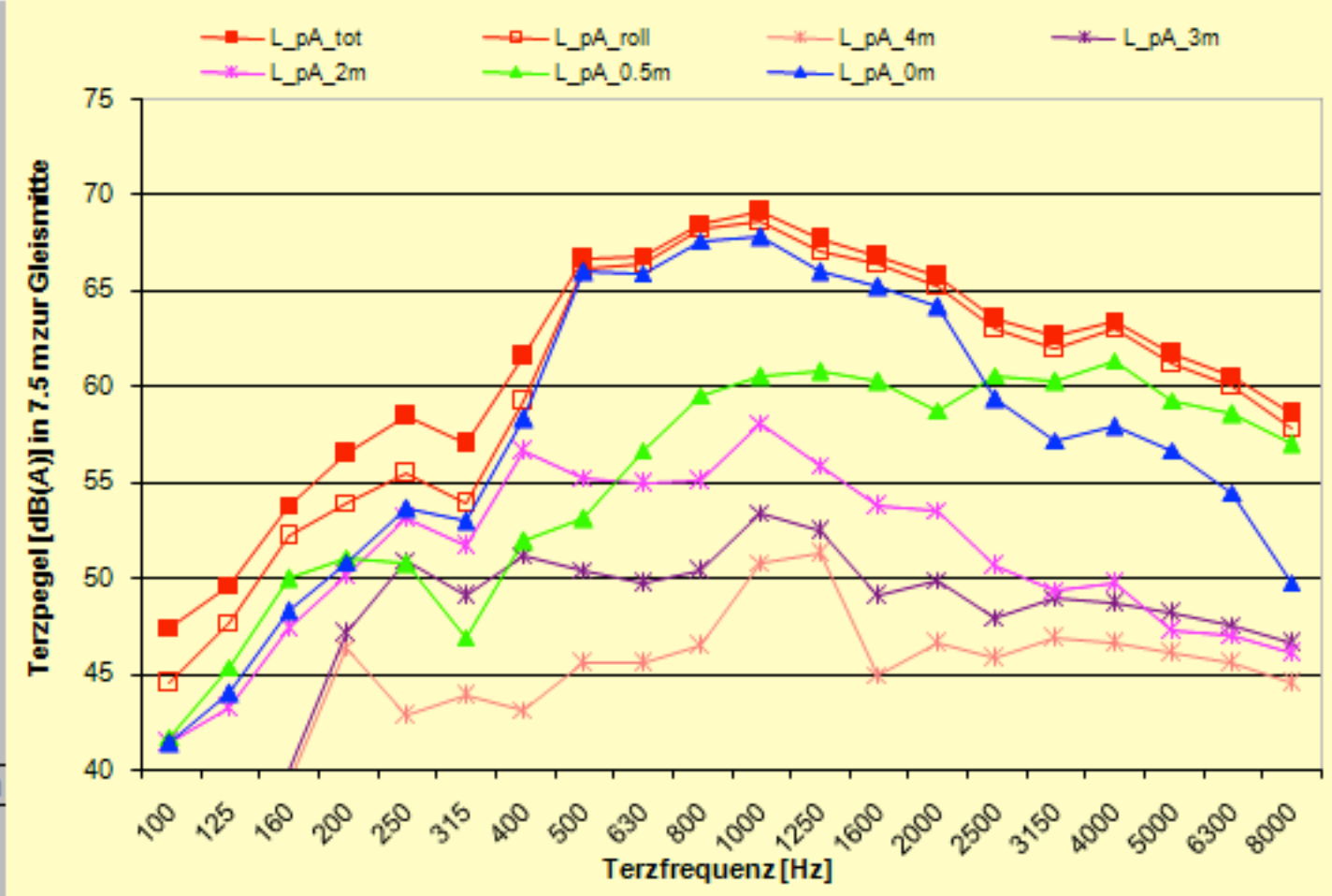
Fahrzeuglänge [m]: Holz, UIC60

Geschwindigkeit [km/h]: 92

Weiche:

Kurve [m]: 600

Brücke:



Lambda	L_r_tr	L_r_veh	A_3	Frequenz	L_HW_tr	L_HW_veh
63,000	2,3	6,1	0,0	100	80,3	80,9
50,000	1,1	5,1	0,0	125	81,3	82,6
40,000	0,6	4,1	0,0	160	82,9	84,5
31,500	-1,0	3,1	0,0	200	82,3	83,2
25,000	-1,0	2,1	0,0	250	83,4	82,7
20,000	-2,0	1,1	0,0	315	84,5	82,8
16,000	-2,3	0,1	0,0	400	89,8	84,2
12,500	-2,5	-0,8	0,0	500	94,2	87,2
10,000	-2,6	-2,9	0,0	630	96,4	88,7
8,000	-3,6	-5,1	0,0	800	98,0	91,3
6,300	-4,0	-5,8	-0,2	1000	100,0	92,6
5,000	-5,0	-5,4	-0,4	1250	101,4	94,2
4,000	-7,0	-6,1	-0,7	1600	106,5	98,5

Terzspektren der fünf Quellenhöhen, im seitlichen Abstand von 7.5 Meter zur Gleismitte						Rollgeräusch	Gesamtpegel
Frequenz	L_pA_0m	L_pA_0.5m	L_pA_2m	L_pA_3m	L_pA_4m	L_pA_roll	L_pA_tot
100	41,3	41,7	41,3	39,4	36,4	44,5	47,4
125	43,9	45,3	43,2	38,8	36,2	47,7	49,6
160	48,2	49,9	47,3	39,9	39,3	52,2	53,8
200	50,8	51,1	50,1	47,0	46,3	53,9	56,5
250	53,6	50,7	53,0	50,9	42,7	55,4	58,4
315	52,9	46,9	51,6	49,0	43,8	53,9	56,9
400	58,3	51,9	56,5	51,2	43,1	59,2	61,5